



Rapport d'impact

2023



Portefeuille GreenWise Conservateur,
Portefeuille GreenWise Équilibré,
Portefeuille GreenWise Croissance,
Portefeuille RGP Revenu Fixe d'Impact

À propos du présent rapport

Le Rapport d'impact (ce Rapport) est publié par RGP Investissements ("RGP"). Destiné à l'ensemble de nos parties prenantes, il présente nos engagements et réalisations en matière de développement durable ainsi que nos principaux indicateurs de performance. Le Rapport est réalisé par l'équipe de gestionnaires de portefeuille de RGP, de concert avec divers collaborateurs.

Portée

À moins d'indication contraire, ce Rapport présente le contenu pertinent relié aux activités de RGP; il porte sur l'exercice 2023 (1er janvier 2023 au 31 décembre 2023) et tous les montants sont exprimés en dollars canadiens.

Parties prenantes

Ce document s'inscrit dans le cadre du dialogue continu que RGP entretient avec ses diverses parties prenantes, telles que la clientèle, les employés, les communautés, les actionnaires, les fournisseurs, les groupes d'intérêt, les organisations internationales et les autorités réglementaires. Notre engagement à avoir un dialogue constructif, ouvert et transparent permet la prise en compte des parties prenantes dans les décisions stratégiques, d'enrichir nos pratiques et de tendre vers les normes les plus avancées en matière de divulgation.

Cadres de référence

Notre façon de communiquer l'information suit les lignes directrices des cadres de référence les plus reconnus en matière de divulgation, notamment les objectifs de développement durable (ODD) de l'Organisation des Nations Unies (ONU), les Principes bancaires responsables (PRB) des Nations Unies, le Carbon Disclosure Project (CDP) et les recommandations du Groupe de travail sur l'information financière relative aux changements climatiques (GIFCC).

Certification et comptabilisation externes

Certains indicateurs sont extraits de Morningstar ou obtenus des sous-gestionnaires du Portefeuille RGP Revenu Fixe d'Impact, soit Addenda Capital Inc. (« Addenda Capital »), Optimum Gestion de placements Inc. (« Optimum »), et Corporation Fiera Capital (« Fiera »). Les informations contenues dans le présent Rapport ne sont pas auditées.



Vision d'impact



Tout comme les changements climatiques, l'investissement responsable et les données à notre disposition évoluent constamment. Aujourd'hui, même les investisseurs individuels peuvent, s'ils le souhaitent, avoir un impact positif au moyen de solutions de placement innovantes qui visent des résultats qui vont au-delà des aspects financiers. Les fonds RGP ayant spécifiquement recours aux approches d'investissement responsable pour atteindre leurs objectifs ont les attributs de telles solutions de placements. Nous y sélectionnons des partenaires, des investissements et des compagnies qui, selon nos analyses, ont comme objectifs de contribuer à la fois à un monde plus durable et à la réalisation des objectifs financiers à long terme des investisseurs que nous servons. Les décisions s'y prennent en tenant compte les facteurs environnementaux, sociaux et de gouvernance (ESG) qui sont importants pour le risque et le rendement de l'investissement, parallèlement aux facteurs financiers traditionnels. Le tout en étant soucieux du monde dans lequel nous vivons

Enfin, il est essentiel de trouver les bonnes manières de présenter les objectifs à atteindre et rendre compte des impacts obtenus. Ce rapport complète et renforce le processus d'investissement en fournissant au mieux ces informations. Il constitue de plus un outil précieux d'aide dans le positionnement des attentes à celles et ceux interpellés par nos stratégies d'investissement responsable.



Christian Richard, CFA, SIPC

Chef des placements et
Gestionnaire de portefeuille

Table des matières



1. Présentation du rapport
2. Investissement responsable en évolution
3. Faits marquants au 31 décembre 2023
4. Bilan des votes par procuration
5. Portefeuille RGP Revenu Fixe d'Impact
6. Notes légales

Présentation du rapport



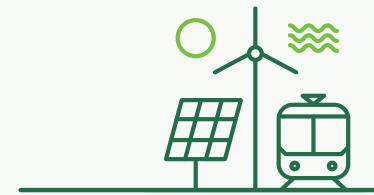
L'essor de l'investissement responsable a rendu cet univers plus accessible et démocratisé, mais il a également introduit des enjeux, tels que l'écoblanchiment. Dans ce contexte, la reddition de comptes nous apparaît comme un outil incontournable pour solidifier la confiance des investisseurs et devient de surcroît un élément clé de nos solutions d'investissement d'impact. Ce rapport nous permet de démontrer les retombées positives que peuvent avoir les investissements responsables et d'aligner nos actions avec nos stratégies.

À travers quatre sections, nous présentons ici notre parcours en investissement responsable via nos fonds (Portefeuille GreenWise Conservateur, Portefeuille GreenWise Équilibré, Portefeuille GreenWise Croissance et Portefeuille RGP Revenu Fixe d'Impact), nos faits saillants, notre bilan d'engagement lié à l'exercice des votes, ainsi que nos résultats mesurables d'impact pour les fonds concernés. En mettant l'accent sur les aspects autres que financiers à travers les enjeux environnementaux, sociaux et de gouvernance (ESG), ainsi que sur trois thématiques d'impact, nous visons à fournir une vision holistique de la contribution de vos investissements à un monde plus durable. Nous sommes impatients de voir comment ce rapport évoluera avec le temps en cohésion avec les progrès de l'industrie en matière de divulgation et de consolidation des données.



Alexandra Tanguay, CFA, MBA, RIAC

Spécialiste en Investissement Responsable
Gestionnaire de portefeuille



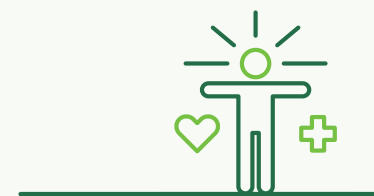
Changements climatiques

Les émissions de CO2 sont une cause importante de la hausse des températures annuelles à la surface de la Terre. Ces dernières entraînent la fonte des glaces polaires, l'élévation du niveau des mers et un plus grand nombre de phénomènes météorologiques extrêmes. Ces phénomènes menacent les écosystèmes et la biodiversité de la planète et peuvent causer des dommages écologiques irréversibles. Nous devons donc changer certaines habitudes, mais surtout réorienter nos approvisionnements en énergie afin de préserver les moyens de subsistance des générations actuelles et futures. Il est important d'atténuer les effets du changement climatique tout en s'adaptant à certaines des conséquences liées à l'augmentation de la fréquence et de la gravité des phénomènes climatiques extrêmes.*



Richesses naturelles

Au cours des 50 dernières années, la population planétaire a doublé et le PIB mondial a été multiplié par dix, avec des productions agricoles toujours croissantes et des villes de plus en plus peuplées. Les prélèvements excessifs d'eau, la pollution et les détournements liés à l'augmentation de la consommation ont réduit la qualité et la quantité des ressources disponibles pour les populations et les écosystèmes. Notre planète s'épuise en quelque sorte. La demande industrielle est également susceptible d'augmenter de manière significative. Il est important d'améliorer la façon dont nous gérons et préservons nos ressources vitales.*

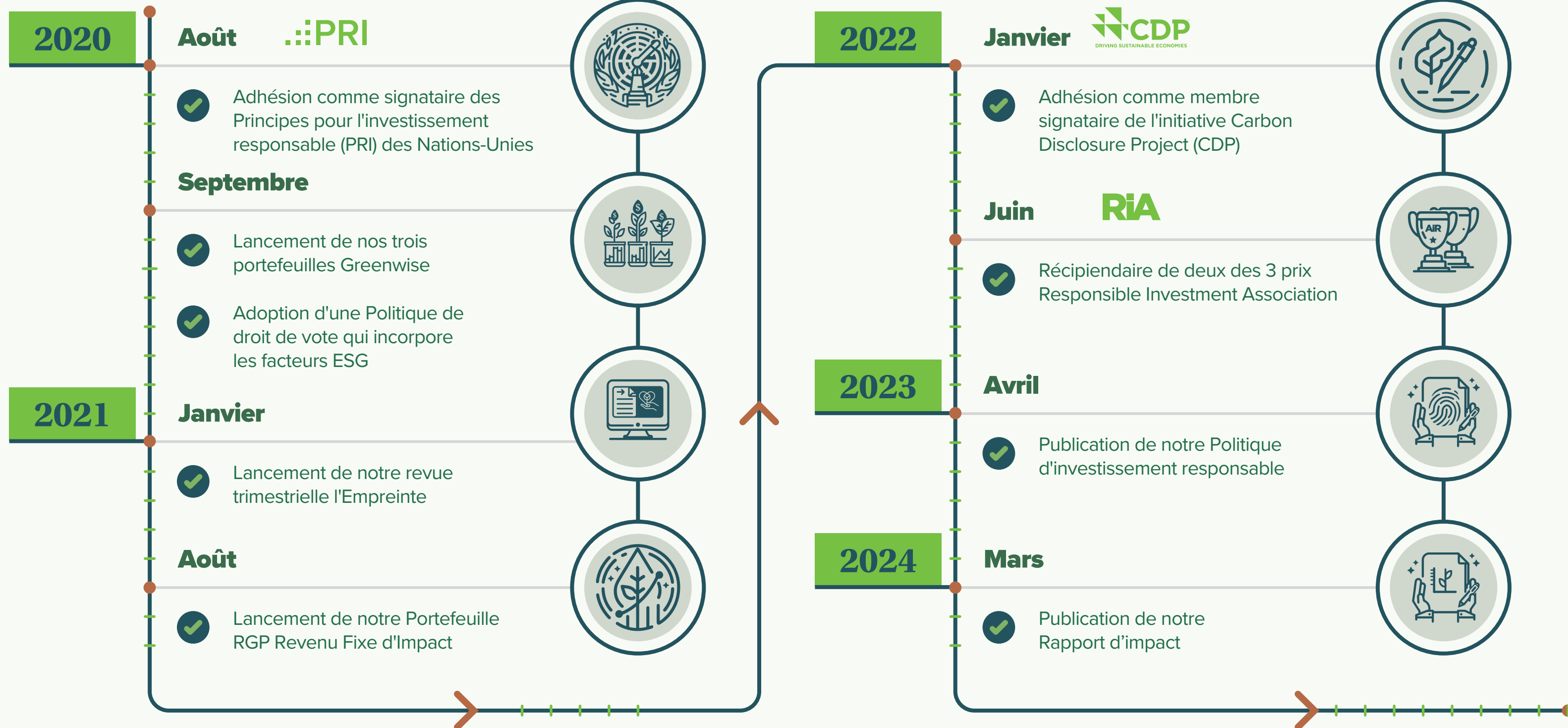


Communautés et individus

Aujourd'hui, plus de 50 % de la population mondiale réside dans les zones urbaines. Les dirigeants des villes doivent rapidement planifier la croissance et fournir des services de base, des infrastructures et des logements abordables pour répondre aux besoins de leurs populations en expansion. Les logements abordables offrent des avantages significatifs sur le plan de la santé physique et mentale, en plus de libérer davantage de ressources après le paiement du loyer. De même, l'amélioration de la qualité de l'enseignement et des environnements d'apprentissage contribue à ce que les enfants obtiennent l'éducation et les compétences nécessaires pour réaliser leur potentiel individuel. En investissant dans le bien-être des individus et des communautés, nous sommes tous gagnants.*

* **Source :** sites internet de Organisation des Nations Unies, du Ministère de l'Environnement du Québec, de la Banque mondiale, de la Commission Européenne, de l'OCDE et de Home for all.

Investissement responsable en évolution chez RGP



RGP est fier de souligner quelques faits marquants au 31 décembre 2023



** Portfeuille GreenWise Conservateur, Portfeuille GreenWise Équilibré, Portfeuille GreenWise Croissance, Portfeuille RGP Revenu Fixe D'Impact*

30%

des actifs sous-gestion dans des mandats dont l'objectif est spécifiquement lié à l'investissement responsable*



- Haïti
- Forêt amazonienne
- Indonésie
- Colombie-Britannique



21 696

Nombre d'arbres plantés en 2023



3 171 arbres plantés pour un total de 21 696 arbres en 2023

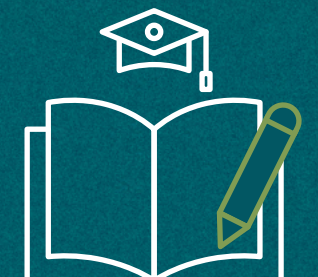


3 ans

3e anniversaire de nos portefeuilles GreenWise



x 850



Nombre de participants à nos séminaires éducatifs sur l'investissement responsable

Bilan des votes par procuration



Chez RGP, nous considérons les facteurs ESG dans la création de valeur boursière à long terme et nous pensons qu'il est nécessaire de les intégrer dans l'exercice des droits de vote par procuration en raison de l'impact important qu'ils ont. RGP a retenu les services de Groupe Investissement Responsable Inc. ("GIR") pour l'assister dans l'exercice des droits de vote rattachés aux compagnies détenues par les fonds. GIR étudie chaque situation où nous sommes appelés à voter et vote conformément à notre Politique de vote par procuration.

Statistiques clés pour les assemblées au cours desquelles RGP a voté en pour la période du 1er janvier 2023 au 31 décembre 2023

Nombre d'assemblées examinées 274

Total des propositions votées 4174

Résultats de votes

- Aligné avec la direction

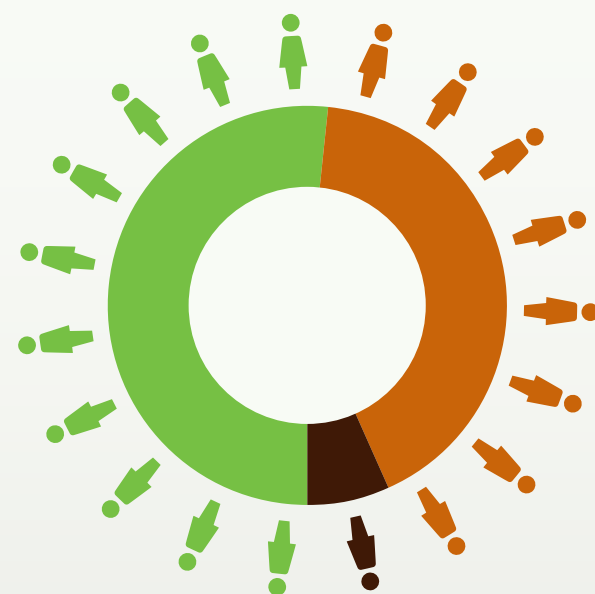
52%

- Contre la direction

42%

- Abstentus ou pas voté

6%



Catégorisation des propositions d'actionnaires par pilier ESG

E : 19%

S : 38%

G : 42%

E : Environnement | S : Social | G : Gouvernance

Répartition des votes contre et abstenus par catégorie

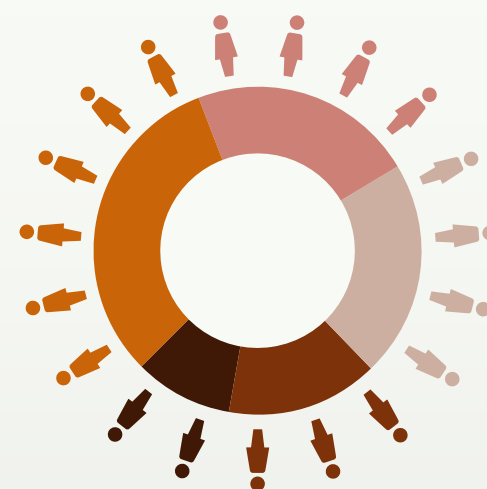
- Vérificateur 32%

- Élection des administrateurs 22%

- Rémunération 21%

- Proposition d'actionnaires 10%

- Autres 15%



Portefeuille RGP

Revenu Fixe d'Impact



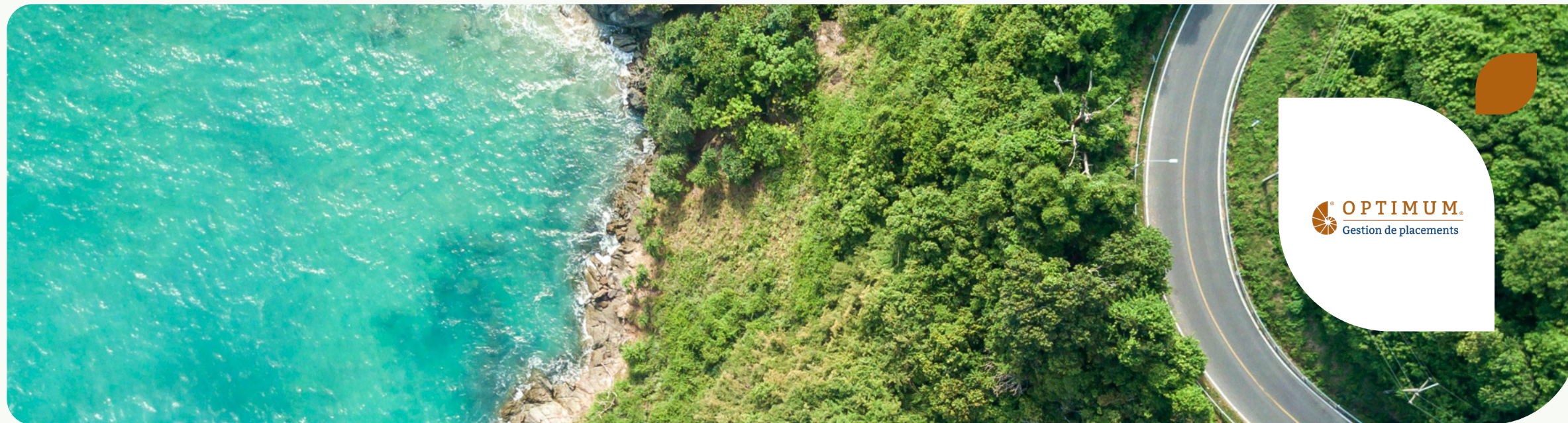
- 1.** Survol des trois sous-gestionnaires
- 2.** Cartographie de la contribution du Portefeuille RGP Revenu Fixe d'Impact aux Objectifs de développement durable des Nations unies (ODD)
- 3.** Suivi des métriques d'impact
- 4.** Quelques exemples

Survol des trois sous-gestionnaires



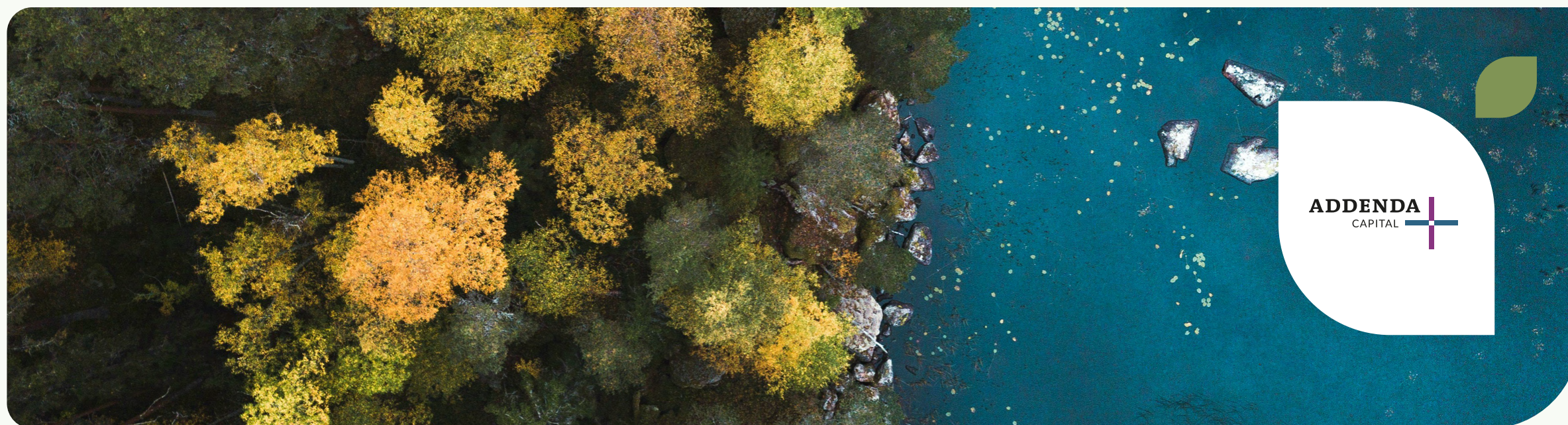
Gestionnaire de portefeuille institutionnel

- ✓ Fondé en 2003
- ✓ Actifs sous gestion au 31 décembre 2023: plus de **165 milliards de dollars**



Gestionnaire de portefeuille institutionnel

- ✓ Fondé en **1985**
- ✓ Actifs sous gestion au 31 décembre 2023 : **7,9 milliards de dollars**



Gestionnaire de portefeuille institutionnel

- ✓ Fondé en **1985**
- ✓ Actifs sous gestion au 31 décembre 2023 : plus de **35 milliards de dollars**

Contribution du Portefeuille Revenu Fixe d'Impact aux Objectifs de développement durable (ODD) de l'Organisation des Nations Unies



THE GLOBAL GOALS
Objectifs mondiaux de développement durable

Ces ODD fournissent une marche à suivre pour parvenir à un avenir meilleur et constituent un cadre de référence pour l'investissement d'impact.

Principaux ODD appuyés

Au 31 décembre 2023, chacun de ces ODD était respectivement lié à une exposition de plus de 10% des actifs du portefeuille.

Autres ODD appuyés

Au 31 décembre 2023, chacun de ces ODD était respectivement lié à une exposition inférieures à 10% des actifs du portefeuille.

<p>7 RECOURS AUX ÉNERGIES RENOUVELABLES</p>	<p>9 INNOVATION ET INFRASTRUCTURES</p>
<p>11 VILLES ET COMMUNAUTÉS DURABLES</p>	<p>13 LUTTE CONTRE LE CHANGEMENT CLIMATIQUE</p>

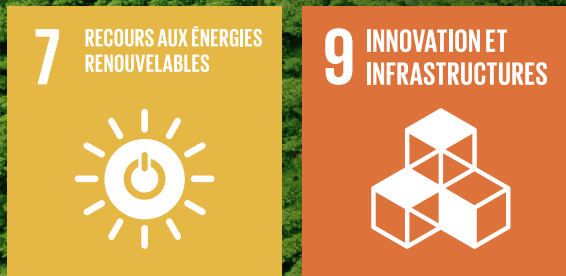
<p>1 ÉRADICATION DE LA PAUVRETÉ</p>	<p>2 LUTTE CONTRE LA FAIM</p>	<p>3 ACCÈS À LA SANTÉ</p>	<p>4 ACCÈS À UNE ÉDUCATION DE QUALITÉ</p>	<p>5 ÉGALITÉ ENTRE LES SEXES</p>	<p>6 ACCÈS À L'EAU SALUBRE ET À L'ASSAINISSEMENT</p>	<p>8 ACCÈS À DES EMPLOIS DÉCENTS</p>
<p>10 RÉDUCTION DES INÉGALITÉS</p>	<p>12 CONSOMMATION RESPONSABLE</p>	<p>14 PROTECTION DE LA FAUNE ET DE LA FLORE AQUATIQUES</p>	<p>15 PROTECTION DE LA FAUNE ET DE LA FLORE TERRESTRES</p>	<p>16 JUSTICE ET PAIX</p>	<p>17 PARTENARIATS POUR LES OBJECTIFS MONDIAUX</p>	



Suivi des métriques d'impact : Environnement | Au 31 décembre 2023

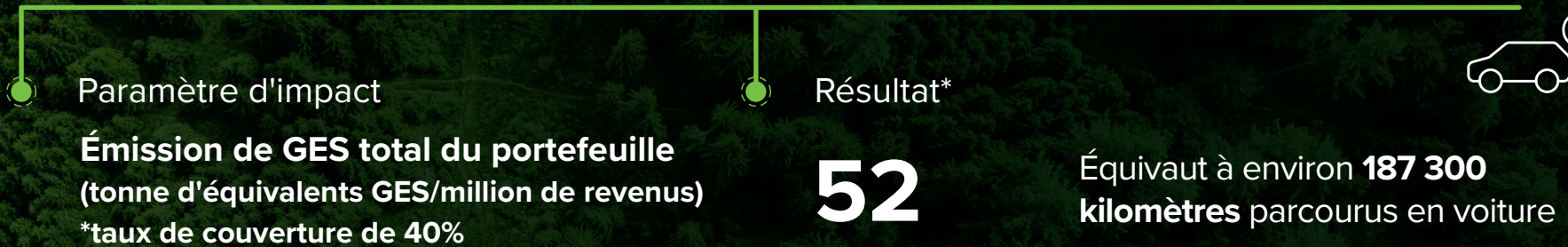
Thème d'impact

Changement climatique



Objectifs

Diminution de l'empreinte carbone du portefeuille



Soutenir des projets en lien avec la lutte aux changements climatiques (liés à la production énergie renouvelable, l'économie et efficacité énergétique, etc.)



Exemple d'impact : Obligation durable de la Banque Nationale dont l'émission a permis de financer l'installation de **1,935 MW d'énergie renouvelable** et d'éviter annuellement **1,282,420 tCO2.***

Les données de cette section sont obtenues en croisant les détentions du Portefeuille RGP Revenu Fixe d'Impact au 31 décembre 2023 avec les données d'impact obtenues des tierces parties. Se référer à la page «À propos du présent rapport»
*À des fins d'illustration, les obligations à impact sélectionnés par l'entremise des sous-gestionnaires du Portefeuille RGP Revenu Fixe d'Impact ont servi à financer en partie les projets suivants

* **Source :** calculateur des équivalences des émissions de GES fourni par Ressources naturelles Canada ¹.

*Ces résultats sont publiés sur la base de la meilleure donnée disponible et des choix méthodologiques jugés les plus appropriés pour notre portefeuille, et ne sont pas audités par une tierce partie. Toute erreur de calcul ou mise à jour qui serait liée à des changements méthodologiques ou à l'intégration de nouvelles données et qui conduirait à des résultats significativement différents de ceux publiés précédemment sera prise en compte et corrigée dans les publications suivantes.

Nos émissions financées incluent les émissions de portée 1 et 2 des sociétés dans lesquelles nous investissons directement ou par le biais de gestionnaires d'actifs (émissions de GES directes provenant de sources attribuées à l'entreprise et indirectes associées au chauffage ou à l'électricité que la société consomme) voir en annexe pour les détails sur la méthodologie.



Suivi des métriques d'impact : Environnement | Au 31 décembre 2023

Thème d'impact

Richesses naturelles



Objectif

Préserver les ressources naturelles et protéger les écosystèmes



Paramètres d'impact

Montant investi dans la gestion des ressources et des déchets

Montant investi dans des projets liés à l'assainissement, à la protection et à la gestion des eaux

Résultats

2 553 899 \$

4 762 355 \$

Exemple d'impact : Obligation de la Régie intermunicipale de traitement des matières résiduelles de la Gaspésie dont l'émission a permis **d'éviter 301 tonnes de nouveaux matériaux (155 tonnes ont été vendues, 146 tonnes ont été valorisées)**. Au dépotoir ; à revaloriser **146 tonnes de matériaux destinés au dépotoir.***

Les données de cette section sont obtenues en croisant les détentions du Portefeuille RGP Revenu Fixe d'Impact au 31 décembre 2023 avec les données d'impact obtenues des tierces parties. Se référer à la page «À propos du présent rapport».

*À des fins d'illustration, les obligations à impact sélectionnés par l'entremise des sous-gestionnaires du Portefeuille RGP Revenu Fixe d'Impact ont servi à financer en partie les projets suivants



Suivi des métriques d'impact : Social | Au 31 décembre 2023

Thème d'impact

Communauté et individu

<p>1 ÉRADICATION DE LA PAUVRETÉ</p>	<p>2 LUTTE CONTRE LA FAIM</p>
<p>3 ACCÈS À LA SANTÉ</p>	<p>4 ACCÈS À UNE ÉDUCATION DE QUALITÉ</p>
<p>5 ÉGALITÉ ENTRE LES SEXES</p>	<p>10 RÉDUCTION DES INÉGALITÉS</p>
<p>11 VILLES ET COMMUNAUTÉS DURABLES</p>	

Objectifs

Améliorer l'accès à l'éducation et sa qualité



Paramètre d'impact

Montant investi en éducation

Résultat

4 159 936 \$

Promouvoir le bien-être et augmenter l'accès à des soins de santé



Paramètre d'impact

Montant investi dans le mieux-être et les institutions de santé

Résultat

3 916 262 \$

Contribuer à la réduction des inégalités



Paramètre d'impact

Montant investi dans des coopératives d'épargne et de crédit

Résultat

2 940 455 \$



Suivi des métriques d'impact : Social | Au 31 décembre 2023

Thème d'impact

Communauté et individu

Objectif

Améliorer l'accès au transport en commun



Paramètre d'impact

Montant investi dans des projets améliorant les infrastructures de transports en commun

Résultat

4 516 842 \$



Exemple d'impact: Obligation sociale du Toronto Community Housing dont l'émission a contribué à la construction de **43,776 logements abordables**.*

*Les données de cette section sont obtenues en croisant les détentions du Portefeuille RGP Revenu Fixe d'Impact au 31 décembre 2023 avec les données d'impact obtenues des tierces parties. Se référer à la page «À propos du présent rapport»
À des fins d'illustration, les obligations à impact sélectionnés par l'entremise des sous-gestionnaires du Portefeuille RGP Revenu Fixe d'Impact ont servi à financer en partie les projets suivants

À des fins d'illustration, les obligations à impact sélectionnées par l'entremise des sous-gestionnaires du Portefeuille RGP Revenu Fixe d'Impact ont servi à financer en partie les projets suivants:



Changement climatique

Obligation verte de Brookfield

Secteur d'intérêt 

Énergie renouvelable

Description 

19 300 MW de capacité en Amérique du Nord, Amérique du Sud, Europe et Asie

Leader mondial de l'énergie hydroélectrique (environ 74% de son portefeuille).

Installations éoliennes, solaires, de production décentralisée et de stockage.

Paramètre d'impact 

- Fournir de l'énergie renouvelable à faible émission de carbone.
- Construction, maintenance, rénovation ou acquisition d'infrastructures de production.
- Réduire la consommation d'énergie ou aider à la gestion et au stockage de l'énergie.

ODD 



Santé et mieux-être

Obligation sociale de la ville de Toronto

Secteur d'intérêt 

Logement abordable


Description 

La ville de Toronto est la première entité gouvernementale canadienne émettrice d'une obligation sociale.

L'obligation financière prévoit 1 000 nouveaux lits pour des hébergements permanents et un développement comprenant une maison de soins de longue durée, un centre d'hébergement transitoire, un refuge d'urgence et des logements abordables.

Paramètre d'impact 

- Nombre de logements

ODD 



Santé et Consommation Responsable

Obligation verte Darling Ingredients

Secteur d'intérêt 

Énergie circulaire

Description 

Collecte et transformation des résidus alimentaires en ingrédients essentiels pour la nutrition et la bioénergie

Paramètre d'impact 

- Poids des résidus alimentaires collectés et transformés

ODD 



Notes légales

Les renseignements présentés dans ce rapport sont fournis à des fins d'illustration seulement et en aucun cas ne peuvent être considérés comme une recommandation d'achat ou de vente. Veuillez consulter un conseiller au sujet de votre situation financière personnelle. Les opinions et pensées exprimées dans ce qui précède sont celles de RGP Investissements et sont sujettes à changement à sa discrétion selon la dynamique du marché ou d'autres considérations. Des mesures raisonnables sont prises pour fournir des renseignements à jour, exacts et fiables, et nous croyons qu'ils le sont au moment de leur production. Tous les renseignements contenus dans le présent rapport ont été obtenus par RGP Investissements auprès de plusieurs sources avec leur autorisation. Ces renseignements sont jugés fiables, mais ni RGP Investissements, ni aucune autre personne n'en garantit explicitement ou implicitement l'exactitude, l'intégralité ou la pertinence. RGP Investissements n'assument pas la responsabilité des erreurs ou omissions.

Notes sur les énoncés prospectifs

Le présent rapport peut contenir des déclarations prospectives au sujet des rendements futurs, stratégies ou perspectives, ainsi que sur les mesures qui pourraient être prises. L'emploi des modes conditionnel ou futur et des termes « pouvoir », « se pouvoir », « devoir », « s'attendre à », « soupçonner », « prévoir », « croire », « planifier », « anticiper », « évaluer », « avoir l'intention de », « objectif » ou d'expressions similaires permet de repérer les déclarations prospectives. Tout énoncé qui repose nécessairement sur des événements futurs peut être une déclaration prospective. Les déclarations prospectives comportent des incertitudes, des hypothèses et des risques inhérents quant aux facteurs économiques généraux, de sorte qu'il se peut que les prédictions, les prévisions, les projections et les autres déclarations prospectives ne se réalisent pas. Ces facteurs comprennent notamment les facteurs généraux d'ordre économique et politique ou liés au marché du Canada, des États-Unis et du monde entier, les taux d'intérêt et les taux de change, les marchés mondiaux des actions et des capitaux, la concurrence, les évolutions technologiques, les changements législatifs et réglementaires, les décisions judiciaires et administratives, les actions en justice et les catastrophes. La liste de facteurs essentiels ci-dessus, qui peut avoir une incidence sur les résultats futurs, n'est pas exhaustive. Bien que ces déclarations soient fondées sur des hypothèses considérées comme raisonnables, rien ne garantit que les résultats réels ne soient pas sensiblement différents des résultats attendus. Nous vous conseillons de ne pas vous fier indûment aux déclarations prospectives, car un certain nombre de facteurs importants pourraient faire en sorte que les événements ou les résultats réels diffèrent sensiblement de ceux exprimés ou implicites dans toute déclaration prospective.

Les opinions exprimées dans les déclarations prospectives peuvent changer sans préavis et sont diffusées en toute bonne foi, mais sans responsabilité juridique. RGP Investissements ne s'engage d'aucune façon à mettre à jour ou à réviser publiquement ses déclarations ou données prospectives, que ce soit par suite de nouvelles données, d'événements futurs ou d'autres facteurs qui auraient une incidence sur ces données, ni à fournir d'avis à l'égard de tout changement éventuel.

RGP Investissements demeure propriétaire du contenu du présent document et de tous les dérivés ou applications de celui-ci conformément aux lois sur la propriété intellectuelle applicable. Toute reproduction, en totalité ou en partie, du présent document ou de ses images sans le consentement préalable de RGP Investissements constituera une violation en vertu de ces lois et les recours prescrits pourraient être exercés contre le contrevenant. Le Portefeuille RGP Revenu Fixe D'Impact est géré par RGP Investissements. Un placement dans un fonds commun de placement peut donner lieu à des courtages, des commissions de suivi, des frais de gestion et autres frais. Veuillez lire le prospectus avant de faire un placement. Les fonds communs de placement ne sont pas garantis, leur valeur fluctue souvent et leur rendement passé n'est pas indicatif de leur rendement dans l'avenir. De plus, ils pourraient réaliser un profit ou subir une perte.

Les données provenant de Morningstar identifiées à cet effet dans la présentation appartiennent à Morningstar. © 2024 Morningstar. Tous droits réservés. Les informations contenues dans ce document : (1) sont la propriété de Morningstar et/ou de ses fournisseurs de contenu; (2) ne peuvent être copiés ou distribués; et (3) ne sont pas garanties comme étant exactes, complètes ou opportunes. Ni Morningstar ni ses fournisseurs de contenu ne sont responsables des dommages ou pertes résultant de l'utilisation de ces informations. Les performances passées ne garantissent pas des résultats futurs.

